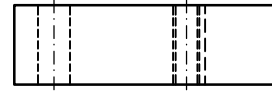
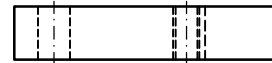
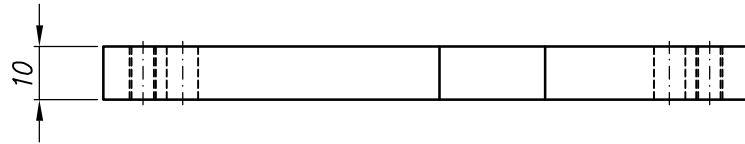


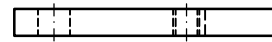
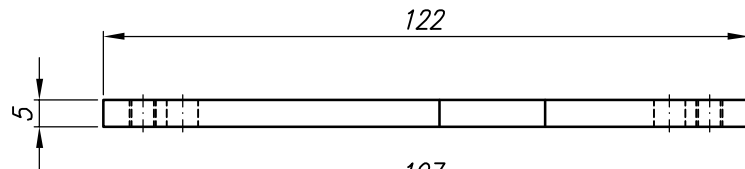
Die Zeichnung entspricht dem Entwicklungsstand bzw. der letzten Änderung. Aus der Benutzung der Zeichnung können keinerlei Ansprüche gleich welcher Art-einschließlich Schadensersatzansprüchen- abgeleitet und gegen die Herstellerfirma geltend gemacht werden. Die Herstellerfirma ist nicht verpflichtet, Änderungen vorzunehmen. Die Herstellerfirma ist nicht verpflichtet, Ansprüche geltend zu machen. Spätere Änderungen der Zeichnung werden ohne schriftliche Genehmigung der Herstellerfirma zu. Ohne unsere ausdrückliche Genehmigung darf diese Zeichnung weder vervielfältigt noch Dritten zugänglich gemacht werden. Technische Änderungen vorbehalten.



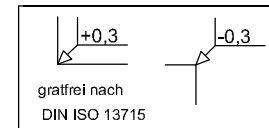
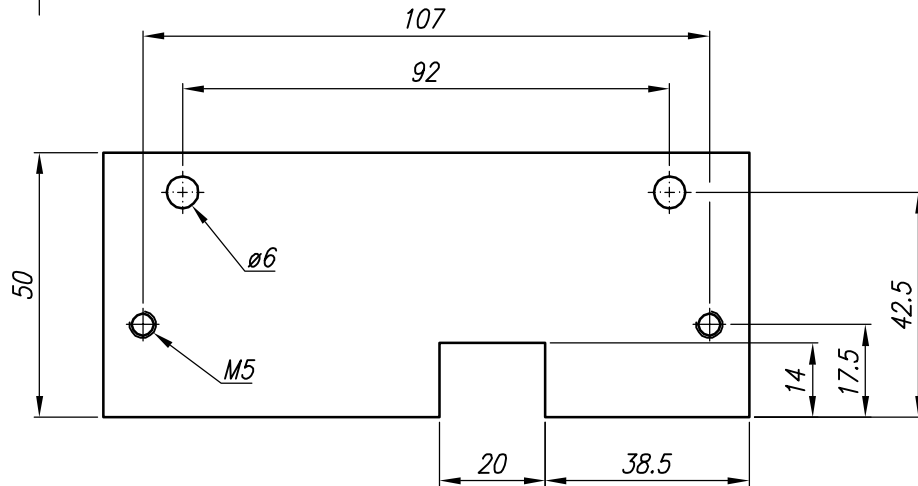
Bezeichnung Artikel Nr.
Platte 15mm/EV1 68053028



Platte 10mm/EV1 68053027



Platte 5mm/EV1 68053029



eloxiert 0,02 dick E6/C0



	Datum	Name	Halbzeug, Norm, Werkstoff	Maßst.:
Bearb.	10.11.2011	Schmeiche	Flach 15x5, 15x10 15x15	%
Gepr.	-----	-----	AlMgSi 0,5 - F22	
Norm	-----	-----		
Maße ohne Toleranz nach DIN ISO 2768m			Unterfütterungsplatte für ZWV 5mm / 10mm / 15mm	
Index	Änderung		siehe Tabelle	Blatt 1
Ursprung:	\\172.16.0.160\PSPP-Daten\2011\11\10\STG-ENG-011606		Ersatz für	1 Bl.