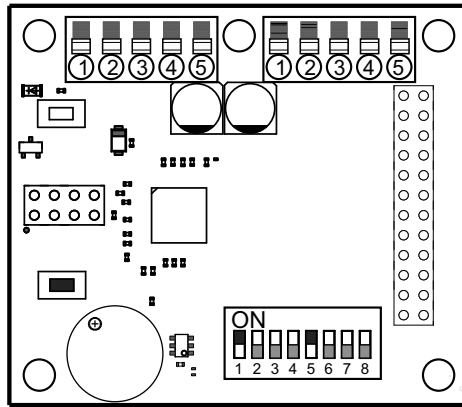
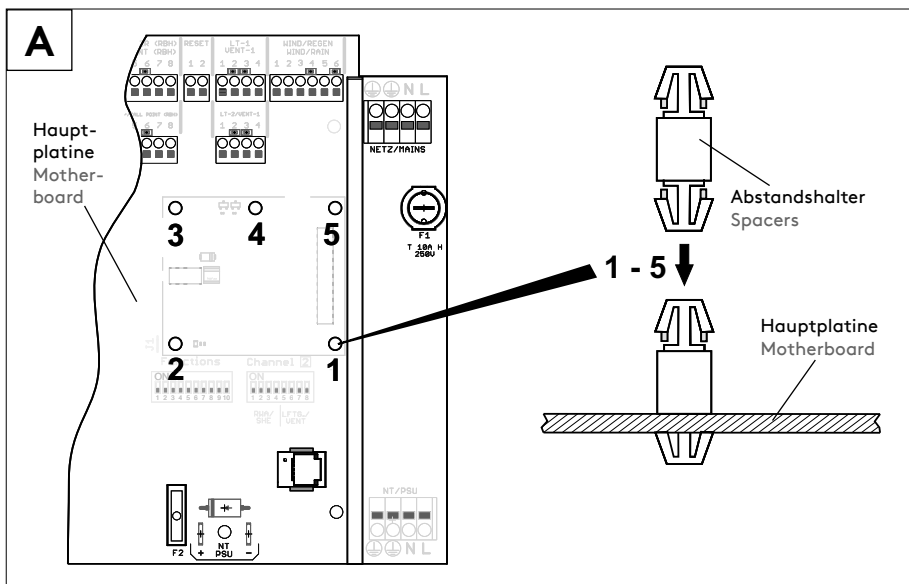


# EasyConnect+ BusCard

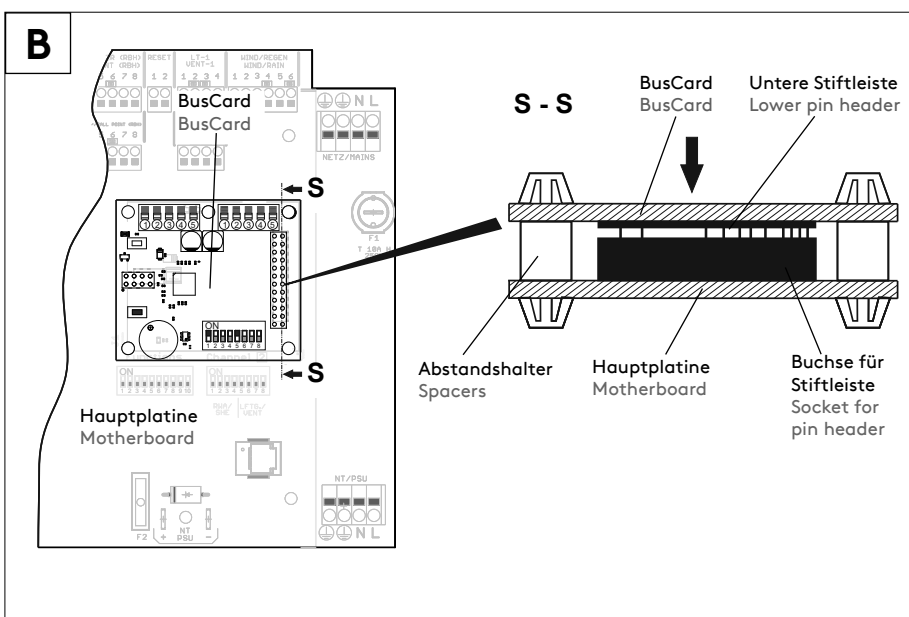


## Montageanleitung

## Mounting Instructions



- ▶ 5 x Abstandshalter in die vorgesehenen Bohrungen auf der Hauptplatine stecken.
- ▶ Insert 5 x spacers into the holes provided on the motherboard.



- ▶ Die BusCard mit den 5 Bohrungen und der Stiftleiste in die 5 Abstandshalter drücken. Darauf achten, dass die Stifte der unteren Stiftleiste genau in die Löcher der Buchse auf der Hauptplatine gesteckt werden, so dass der elektrische Kontakt gegeben ist.
- ▶ Press the BusCard with the 5 holes and the pin header into the 5 spacers. Make sure that the pins of the lower pin header are inserted exactly into the holes of the socket on the motherboard, so that the electrical contact is given.